

BRETAGNE®

**Guide
d'utilisation
Campagne
Bretagne –
Passez à l'Ouest**

Octobre 2019



BRETAGNE®
DÉVELOPPEMENT
INNOVATION

NOVEMBRE 2019 : NOUVELLE PHASE DE LA CAMPAGNE

- Pour répondre aux **besoins de recrutement** des entreprises du territoire, la Région Bretagne poursuit la campagne **Bretagne-Passez à l'Ouest** avec une priorité donnée à l'attraction de nouveaux talents.
- Dans le même esprit que le premier concept « Ici aussi, ... » développé en 2017, les acteurs du territoire pourront **créer leurs propres visuels** pour recruter et valoriser leur stratégie de marque employeur.
- A noter, les collectivités pourront personnaliser ce guide d'utilisation, décliner leur propre série de visuels pour relayer le **kit digital auprès des entreprises de leur territoire.**



VISUELS OFFICIELS

VISUELS OFFICIELS – FORMATS Facebook

Venez pour les sardines,
mais aussi
pour les belles boîtes.

BRETAGNE^{BE}
PASSEZ À L'OUËST



Venez pour le cadre
mais aussi pour encadrer.

BRETAGNE^{BE}
PASSEZ À L'OUËST



Venez pour prendre l'air,
mais aussi pour
changer d'ère.

BRETAGNE^{BE}
PASSEZ À L'OUËST



Venez pour le ciel bleu,
mais aussi
pour le Cloud.

BRETAGNE^{BE}
PASSEZ À L'OUËST



Venez pour le granit
mais aussi pour faire carrière.

BRETAGNE^{BE}
PASSEZ À L'OUËST



VISUELS OFFICIELS – FORMATS LinkedIn



Venez pour
les sardines,
mais aussi pour
les belles boîtes.

BRETAGNE
PASSEZ À L'OUËST



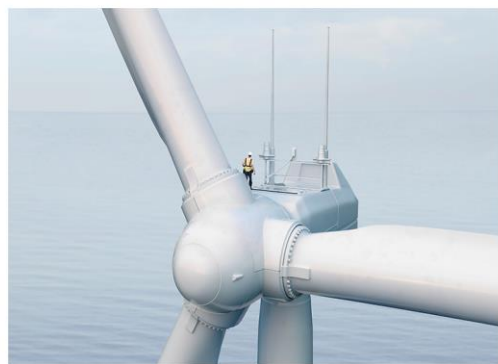
Venez pour
le cadre
mais aussi
pour encadrer.

BRETAGNE
PASSEZ À L'OUËST



Venez pour
le granit
mais aussi pour
faire carrière.

BRETAGNE
PASSEZ À L'OUËST



Venez pour
prendre l'air,
mais aussi pour
changer d'ère.

BRETAGNE
PASSEZ À L'OUËST



Venez pour
le ciel bleu,
mais aussi
pour le Cloud.

BRETAGNE
PASSEZ À L'OUËST

VISUELS OFFICIELS – FORMATS Twitter



Venez pour
le ciel bleu,
mais aussi
pour le Cloud.

BRETAGNE
PASSEZ À L'OUËST



Venez pour
le cadre
mais aussi
pour encadrer.

BRETAGNE
PASSEZ À L'OUËST



Venez pour
les sardines,
mais aussi pour
les belles boîtes.

BRETAGNE
PASSEZ À L'OUËST



Venez pour
prendre l'air,
mais aussi pour
changer d'ère.

BRETAGNE
PASSEZ À L'OUËST



Venez pour
le granit mais
aussi pour
faire carrière.

BRETAGNE
PASSEZ À L'OUËST

CADRE D'EXPLOITATION

1. Supports :

Digital sur l'ensemble des réseaux sociaux des acteurs du territoire (sur Facebook, Twitter, LinkedIn et YouTube).

PLV sur salons professionnels

2. Territoires ciblés :

Monde pour Internet, France pour les salons professionnels

3. Durée :

2 ans : du 5 novembre 2019 jusqu'au 5 novembre 2021

Toute diffusion en dehors de ce périmètre doit faire l'objet d'une négociation pour l'extension des droits auprès de l'agence NotchUp.

Contact : Marie Cherdo - 02 51 72 73 92 - m.cherdo@notchup.fr

DO & DON'T – VISUELS OFFICIELS



Références au territoire et/ou à l'entreprise (# ou mentions utiles)

Sur les visuels officiels, il est possible de personnaliser le logo et la référence au territoire.



Il est interdit de :

- Déplacer ou retirer le logo
- Modifier la couleur
- Grossir le visuel

EXEMPLE D'UTILISATION DES VISUELS OFFICIELS

Entreprises



Vous aussi [#passezalouest](#) et trouvez votre nouveau job en #Bretagne! SII recrute un ingénieur java @RennesBusiness. http://www.groupe-sii.com/fr/offres_emploi/3691

Venez pour le ciel bleu,
mais aussi
pour le Cloud.

BRETAGNE
PASSEZ À L'OUËST



#Rennes, 1h30 de Paris
#welcometobreizh




Texte
d'accompagnement,
#passezalouest,
mentions et liens
utiles

Références au territoire
et/ou à l'entreprise (#
ou mentions utiles)

Logo
Entreprise

EXEMPLE D'UTILISATION DES VISUELS OFFICIELS

Collectivités

 **Lorient Agglo** @LorientAgglo · 1 oct.
📄 Lancement du guide "S'installer à #Lorient"
😊 Un guide à mettre dans les mains de tous ceux qui vont, veulent ou viennent s'installer à Lorient et ses environs #BretagneSud
+ d'infos ➔ bit.ly/2nhwSu0

**Venez pour les sardines,
mais aussi
pour les belles boîtes.**

BRETAGNE BE
PASSEZ À L'OUËST



ou mentions
utiles

#Lorient, 2h43 de Paris



Une collectivité peut s'exprimer en qualité d'employeur ou au titre de sa stratégie d'attractivité et de marque employeur.

Marque du
territoire



APPROPRIATIONS

PRINCIPE DE L'APPROPRIATION

- A l'image de la première campagne lancée en mars 2017, toutes les entreprises et les territoires sont invités à **créer leurs propres visuels avec leurs photos et leurs phrases d'accroches**.
- Il est essentiel de **respecter le concept d'origine et de mentionner « *D'après une création originale Notchup* »**, Notchup étant l'agence de la Région Bretagne qui a conçu la campagne.
- L'utilisation d'une **accroche officielle combinée à l'usage de sa propre photo est possible** tant que les utilisateurs postent ces visuels en posts naturels, depuis leurs comptes réseaux sociaux. **En revanche, s'il s'agit de posts sponsorisés** ou d'achats médias, alors **il faut renégocier le droit d'exploitation** auprès de l'agence.
- Attention à bien **respecter les droits d'auteurs** des photographes, et à **ne pas oublier le #passezalouest** dans le texte afin que nous puissions vous relayer!

TRAME PERSONNALISABLE

- Vous trouverez dans le kit mis à disposition une **trame personnalisable sous Power Point**, format accessible à tous
- Attention à mettre des **visuels de qualité et des accroches en phase avec le concept d'origine** qui joue sur des jeux de mots autour d'arguments valorisant la qualité de vie **mais aussi** les atouts et les opportunités professionnelles qu'offre la Bretagne



EXEMPLE D'APPROPRIATION

Entreprises (1/2)



Sabella @SabellaTidal · 13 sept.

SABELLA recherche un(e) ingénieur commercial ! Rejoignez notre équipe et participez au développement de l'hydrolien à l'international. #passezalouest Découvrez l'offre sur notre site internet :

#passezalouest

**Venez pour changer
de vie, mais aussi
pour changer le
monde**

BRETAGNE ^{BE}
PASSEZ À L'OUËST



D'après une création originale Notchup.

#brestlife
#sabellarecruite



Texte
d'accompagnement, #,
mentions et liens utiles

Référence au
territoire et/ou à
l'entreprise
ou mentions utiles

Logo
Entreprise

EXEMPLE D'APPROPRIATION

Entreprises (2/2)

Il est possible de réutiliser les accroches officielles (hors achat média = uniquement pour les posts naturels)

Référence au territoire et/ou à l'entreprise
ou mentions utiles



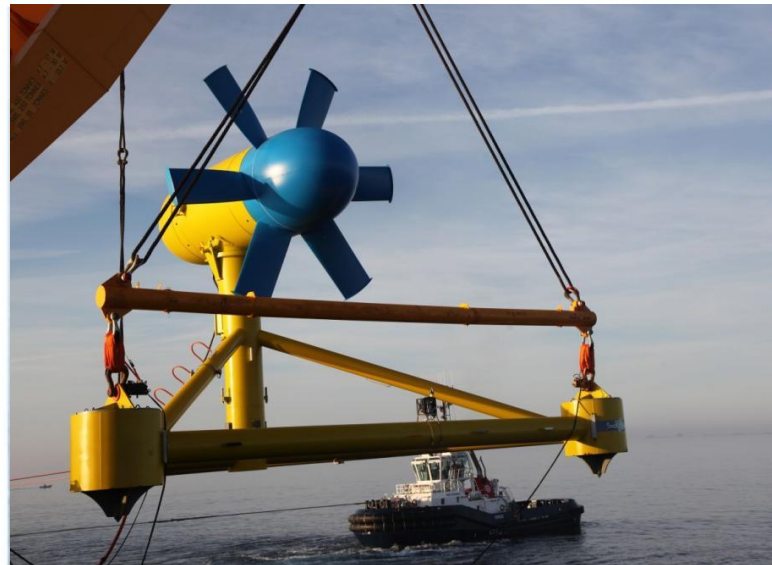
Sabella @SabellaTidal · 13 sept.

SABELLA recherche un(e) ingénieur commercial ! Rejoignez notre équipe et participez au développement de l'hydrolien à l'international.#passezalouest Découvrez l'offre sur notre site internet :

#passezalouest

**Venez pour prendre l'air,
mais aussi pour
changer d'ère.**

BRETAGNE^{BE}
PASSEZ À L'OUËST



D'après une création originale Notchup

#brestlife
#sabellarecruite



Texte d'accompagnement, #, mentions et liens utiles

Logo Entreprise

EXEMPLE D'APPROPRIATION

Collectivités (1/2)

BrestLife @BrestLife · 24 avr. 2018
Asten (Relecq-Kerhuon) investit et recrute ! #datacenter #numérique #cybersecurite ow.ly/LMlj30jEE8W

#passezalouest

Venez pour les menhirs, mais aussi pour les firewall

BRETAGNE PASSEZ À L'OUËST

@studiocorsaire

#Brestlife
#cybersecurité

D'après une création originale Noctchip.

Les collectivités partenaires peuvent diffuser elles-aussi le guide d'appropriation aux entreprises de leur territoire et mettre également à disposition **une série de visuels créés par leur soin.**

Crédit photo

ou mentions utiles

Marque du territoire

EXEMPLE D'APPROPRIATION

Collectivités (2/2)

Il est possible de réutiliser les accroches officielles (hors achat média = uniquement pour les posts naturels)

Crédit photo

ou mentions utiles

BrestLife @BrestLife · 24 avr. 2018
Asten (Relecq-Kerhuon) investit et recrute ! #datacenter #numérique #cybersecurite ow.ly/LMlj30jEE8W

#passezalouest

Venez pour le ciel bleu, mais aussi pour les clouds. **BRETAGNE** ^{BE}
PASSEZ À L'OUËST

@studiocorsaire

D'après une création originale Noctchip

#Brestlife
#cybersecurité

BEST LIFE

Les collectivités partenaires peuvent diffuser elles-aussi le guide d'appropriation aux entreprises de leur territoire et mettre également à disposition **une série de visuels créés par leur soin.**

Marque du territoire

CONTENU DU KIT MIS A DISPOSITION

- Visuels officiels format Facebook, LinkedIn et Twitter en .png (.psd uniquement sur demande contact@marque-bretagne.fr)
 - Trame personnalisable pour les appropriations, sous .ppt (format le plus universel)
 - Logo Bretagne Passez à l'Ouest
 - Guide d'utilisation personnalisable
- RDV sur www.passezalouest.bzh



CONTENU DU KIT MIS A DISPOSITION

- Ce guide est **personnalisable** par les collectivités partenaires. Vous pouvez :
 - co-branding le guide
 - mettre vos propres exemples de visuels
 - vos logos etc.

LANCEMENT LE ...

Vous pouvez diffuser les visuels
(officiels ou vos propres créations)
à partir du **5 novembre** !!

Pour toute question et pour être accompagné,
vous pouvez nous contacter :

contact@marque-bretagne.fr

02 99 84 85 30 ou 02 99 84 78 78

MERCI