

OFFRE DE SERVICES

COLLECTIVITÉS

STRUCTURES
D'INTÉRÊT GÉNÉRAL

2023

MOT DU PRÉSIDENT

L'Agence d'attractivité et de développement de Redon Agglomération a voulu se doter d'une offre de services, en écho aux attentes formulées par les adhérents historiques, par les acteurs élus et collectivité du territoire, mais aussi par les entreprises souhaitant comprendre l'offre avant de se positionner sur une éventuelle adhésion.

Une mission, portée par la direction de l'Agence, a été réalisée dans ce sens.

Une analyse par segmentation a permis d'identifier toutes les composantes de l'Agence, en cohérence avec le programme 2022.

Le résultat final de ces travaux permet à l'Agence de présenter un document synthétique, décrivant les prestations que les adhérents peuvent obtenir, soit gratuitement, soit par convention partagée.

Une phase de communication est programmée pour rendre une meilleure visibilité à cette offre.

Nous devons agir et répondre aux attentes de nos adhérents sur ce sujet.

Enfin, dans un contexte général qui évolue sans cesse, ou nous devons toutes et tous être agiles, l'Agence s'engage à adapter son offre de service en permanence, et ainsi faire face aux défis futurs.

Toute l'équipe de l'Agence se tient à votre disposition.

Bonne lecture !

Laurent ANEZOT-LALLEMAND
*Président de l'Agence d'attractivité et de
développement*



Notre action	3
Pourquoi adhérer à l'Agence ?	4
• Collectivités locales	
• Partenaires	
Une offre de services qui répond à vos besoins	6
• Gestion des ressources humaines	7
• Marketing territorial	9
• Observation territoriale et cartographie	13
• Ingénierie territoriale	22
Conditions d'adhésions	24

NOTRE ACTION

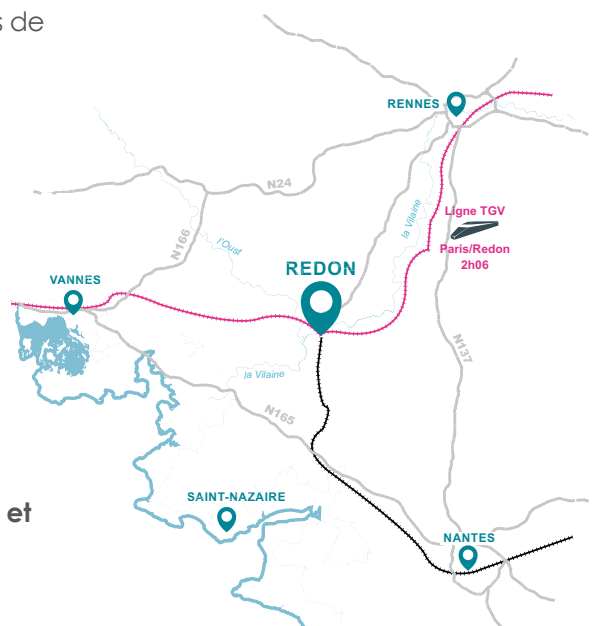
L'Agence d'attractivité et de développement est une association loi 1901 présidée par un chef d'entreprise. Elle est née de la volonté d'élus et d'entreprises du territoire d'avoir un outil pour co-construire et accélérer les stratégies de développement du territoire du pays de Redon.

Nos missions :

- Collecter et mettre à disposition des données stratégiques analysées, comparées et commentées
- Faire rayonner les pépites et atouts du territoire, y compris à l'international, dans le but de faire venir de nouveaux habitants et de nouvelles entreprises
- Accompagner le développement et le maintien des entreprises sur le territoire
- Mutualiser les ressources et les compétences locales dans un esprit de coopération

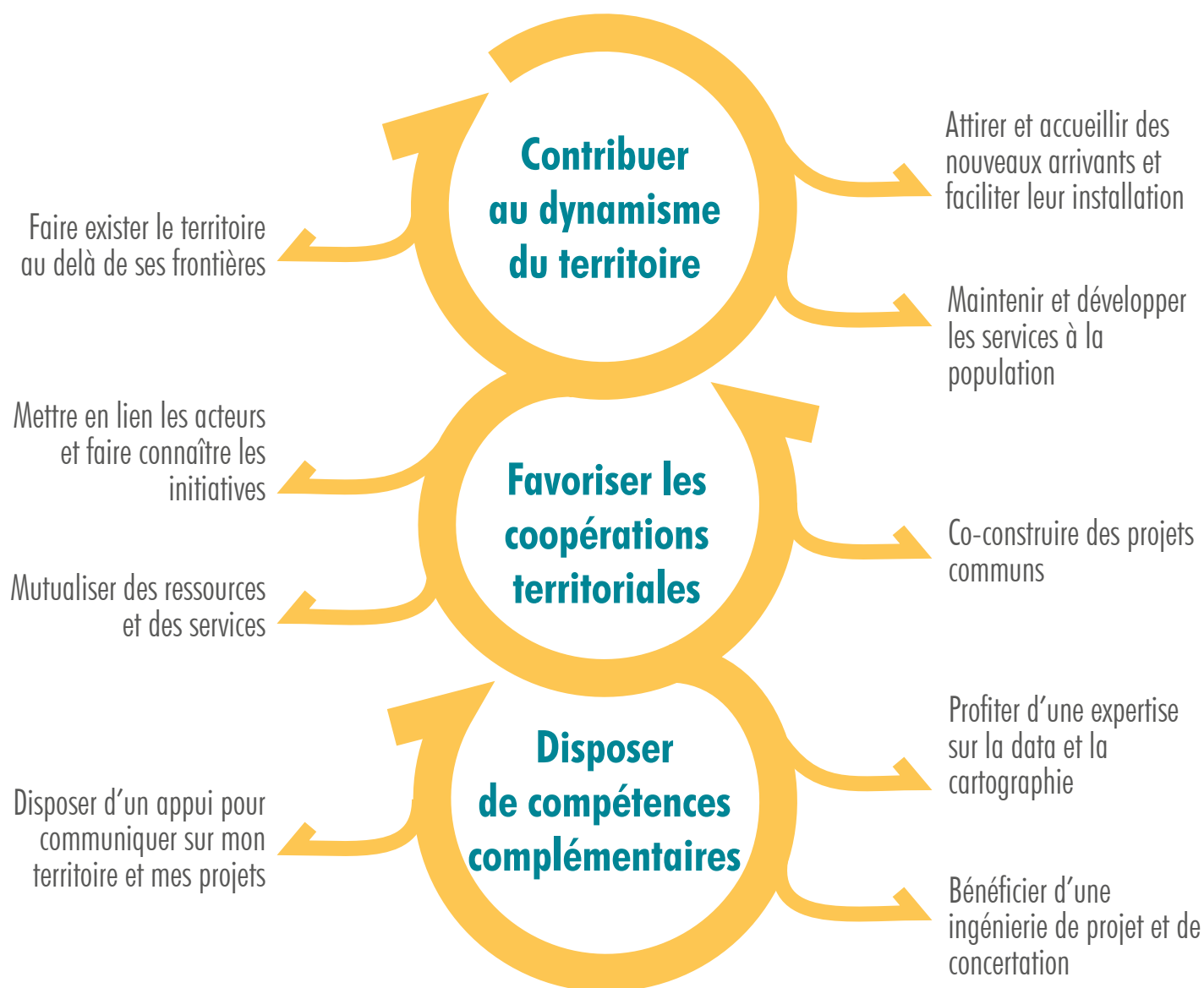
Vous êtes également convaincu du potentiel du territoire et recherchez :

- Un lieu de convergence des stratégies et des ambitions territoriales
- Une structure qui fédère les décideurs économiques et politiques locaux
- Une volonté partagée de faire rayonner le territoire



COLLECTIVITÉS LOCALES

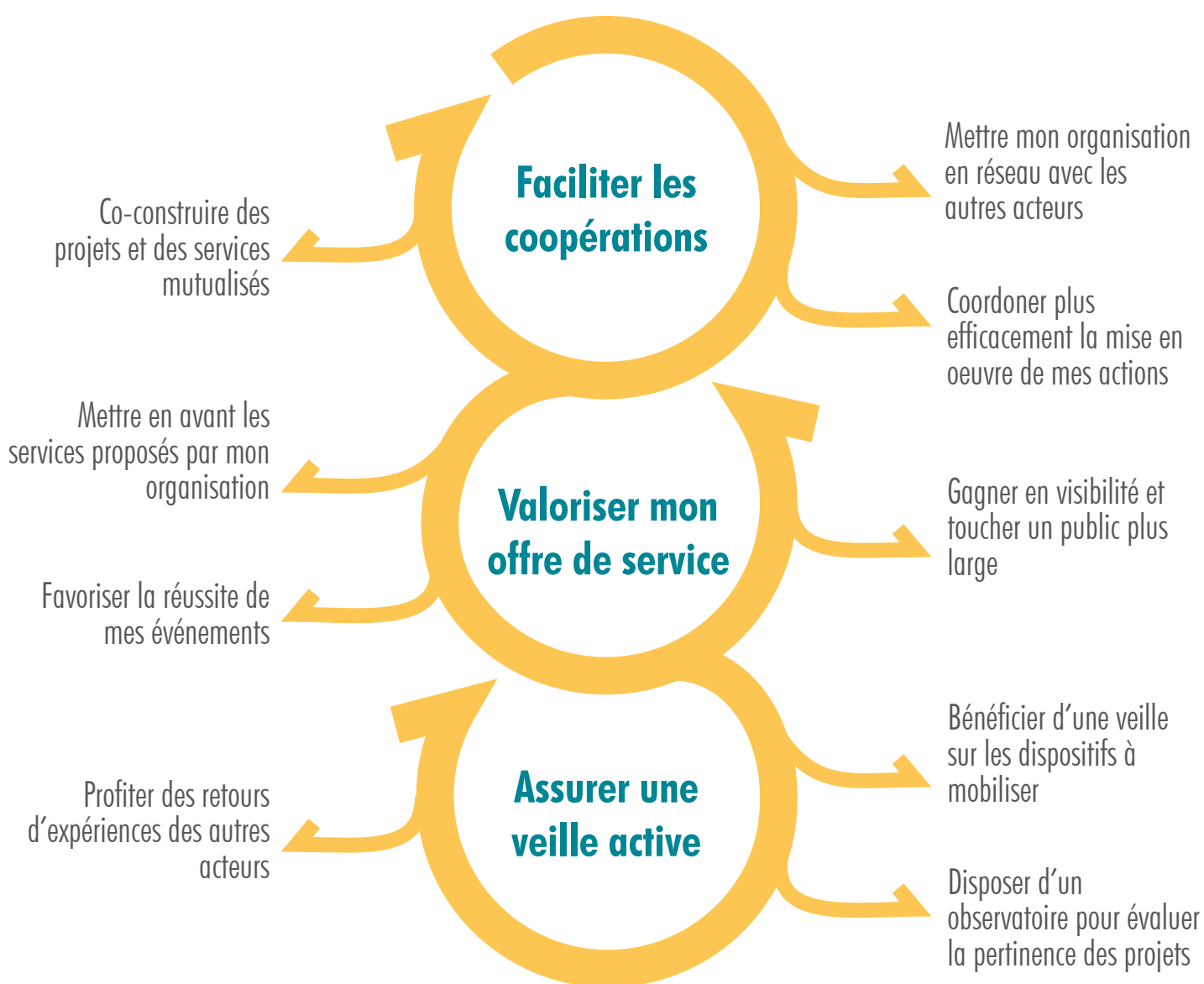
Développer l'attractivité de mon territoire



ORGANISATIONS D'INTÉRÊT GÉNÉRAL

(CHAMBRES CONSULAIRES / CLUBS, GROUPEMENTS ET ASSOCIATIONS D'ENTREPRISES / BRANCHES PROFESSIONNELLES ET SYNDICATS D'EMPLOYEURS / ÉTABLISSEMENTS SCOLAIRES, D'ENSEIGNEMENT SUPÉRIEUR ET ORGANISMES DE FORMATION / SYNDICATS DE SALARIÉS)

Faciliter collectivement la mise en œuvre de mes actions



An aerial photograph of a city, likely Quebec City, showing a mix of residential and commercial buildings, a harbor with boats, and a large open area. The image is overlaid with a semi-transparent teal filter. A white rectangular box is centered on the image, containing the main text.

**UNE
OFFRE DE SERVICES
QUI RÉPOND À
VOS BESOINS**

VISION RH

ATTIRER / RECRUTER / INTÉGRER

VALORISER MES ACTIVITÉS, MES MÉTIERS ET MES ACTIONS RH

Vous souhaitez mieux faire connaître votre activité, vos métiers et vos atouts mais aussi vos démarches RSE et votre action locale en tant qu'employeur ?

L'Agence mobilise ses outils et ses partenaires pour mettre en lumière l'attractivité de votre entreprise au travers d'une communication ciblée ou lors d'évènements.



Crédits : Christopher GUILLOU



CE QUE L'AGENCE PEUT VOUS APPORTER

- Un accompagnement sur ma marque employeur
- Un appui à l'organisation d'évènements
- Un relai pour communiquer sur mes actions RH
- Une visibilité et une information régulière sur les évènements Emplois - Compétences



BÉNÉFICIAIRES DU SERVICE

- Partenaires
- Branches
- Entreprises



COÛT DU SERVICE

Gratuit



RÉFÉRENT-E

Karine SIMON
Chargée de mission Gestion des RH

VISION RH

DÉVELOPPER MES COMPÉTENCES - FIDÉLISER

ÊTRE INFORMÉ DES ACTUALITÉS RH ET DES ÉVÈNEMENTS EMPLOI - FORMATION

Vous souhaitez maintenir à jour vos connaissances RH et emploi-formation ? L'Agence vous propose régulièrement des évènements d'information sur ces thématiques.



Crédits : Agence d'attractivité et de développement

CE QUE L'AGENCE PEUT VOUS APPORTER

- Des conférences et des ateliers sur les thématiques qui vous concernent
- L'animation d'atelier d'échange de pratiques, de groupes d'intelligence collective (*Club RH sur co-optation, petit déjeuner agences d'emploi*)
- La mise en relation avec les professionnels et les réseaux professionnels

BÉNÉFICIAIRES DU SERVICE

- Agences d'emploi
- Entreprises

COÛT DU SERVICE

Gratuit

RÉFÉRÉNT-E

Karine SIMON
Chargée de mission Gestion des RH

MARKETING TERRITORIAL

ACCOMPAGNER ET FACILITER L'INSTALLATION DES NOUVEAUX COLLABORATEURS OU HABITANTS SUR LE TERRITOIRE

Vous accueillez de nouveaux collaborateurs et habitants sur le territoire ?
L'Agence facilite leur installation avant ou au moment de leur arrivée.



Crédits : Pixabay



CE QUE L'AGENCE PEUT VOUS APPORTER

- Un entretien pour évaluer les besoins du ménage
- Un appui à la recherche de logement
- Une mise en réseau professionnelle de la personne et de son conjoint
- Des informations précises sur les loisirs et les services recherchés (*scolarité, garde d'enfant, formalités administratives...*)
- La fourniture d'un kit d'accueil



BÉNÉFICIAIRES DU SERVICE

- Collectivités
- Entreprises



COÛT DU SERVICE

Gratuit



RÉFÉRÉNT-E

Damien GUILLAS
Chargé de mission
Accueil des nouveaux arrivants



COMPLÉMENTS

Organisation d'évènements d'accueil
des nouveaux arrivants sur demande

MARKETING TERRITORIAL

ATTIRER DES PROFESSIONNELS SUR LE TERRITOIRE

Vous souhaitez attirer de nouveaux professionnels ciblés pour compléter une filière sur votre commune (professionnels de santé, artisans, commerçants...) ?

L'Agence vous accompagne de la rédaction d'une annonce à la participation à un salon spécifique en passant par l'organisation d'événements dédiés.



Crédits : Agence d'attractivité et de développement



CE QUE L'AGENCE PEUT VOUS APPORTER

- La création d'annonces personnalisées
- Des conseils pour la diffusion
- Une représentation à des salons professionnels
- L'accueil de séminaire et l'organisation de visites ou de journées découverte



BÉNÉFICIAIRES DU SERVICE

- Collectivités



COÛT DU SERVICE

Gratuit pour les adhérents
(dans la limite des jours d'intervention disponibles)



RÉFÉRÉNT-E

Fabien ANIZON
Chargé de communication



COMPLÉMENTS

Sur devis pour les besoins complémentaires

MARKETING TERRITORIAL

ÊTRE CONSEILLÉ SUR MES OUTILS DE COMMUNICATION

Vous souhaitez gagner en visibilité sur les réseaux ou auprès d'une cible spécifique ?
Vous souhaitez développer votre projet, valoriser vos produits et services ?
L'Agence vous accompagne pour affiner votre stratégie et augmenter la portée de vos différents outils de communication.



CE QUE L'AGENCE PEUT VOUS APPORTER

- Un entretien d'une heure pour évaluer l'un de mes outils de communication (*site web, réseaux sociaux, affiches, flyers, etc.*)
- Des conseils personnalisés pour optimiser la portée de mes actions de communication
- Une orientation vers des professionnels qualifiés du territoire si je souhaite aller plus loin

BÉNÉFICIAIRES DU SERVICE

- Collectivités
- Partenaires
- Entreprises

COÛT DU SERVICE

Gratuit pour les adhérents

RÉFÉRENT-E

Fabien ANIZON
Chargé de communication

MARKETING TERRITORIAL

VALORISER MON OFFRE DE FORMATION ET ATTIRER DES APPRENANTS

Vous souhaitez mieux valoriser votre offre de formation et attirer des étudiants au sein de vos effectifs ?

L'Agence mobilise des compétences pour vous accompagner dans le cadre d'une démarche collective interétablissements "Redon ville étudiante".



Crédits : Pixabay



CE QUE L'AGENCE PEUT VOUS APPORTER

- Une valorisation de mon offre de formation sur différents supports
- Un relai de communication pour mes campagnes de recrutement
- L'organisation d'évènement étudiant pour renforcer la cohésion entre les étudiants
- Une promotion de l'offre culturelle et de loisirs adaptée aux étudiants
- Un soutien à l'amélioration du quotidien des étudiants (*mobilités, logement, services, santé...*)



BÉNÉFICIAIRES DU SERVICE

- Établissements de formation



COÛT DU SERVICE

Gratuit pour les adhérents



RÉFÉRENT-E

Damien GUILLAS
Chargé de mission
Accueil des nouveaux arrivants

DONNEES ET CARTOGRAPHIE (SIG)

ANALYSER DES DONNÉES STATISTIQUES DE PREMIER NIVEAU

Votre organisation souhaite disposer de chiffres clés en vue de prendre une décision stratégique ou d'évaluer un besoin ?
L'Agence dispose de l'expertise et des outils pour collecter, traiter et valoriser les données utiles au développement de vos projets.



Crédits : Pixabay

CE QUE L'AGENCE PEUT VOUS APPORTER

- Un entretien pour évaluer et formuler le besoin
- L'acquisition et le traitement des données
- La restitution sous forme de tableaux, graphiques ou cartographies

BÉNÉFICIAIRES DU SERVICE

- Collectivités
- Partenaires
- Entreprises

COÛT DU SERVICE

Gratuit pour les adhérents
(intervention inférieure à une demi-journée)

RÉFÉRENT-E

Grégory DERRIEN
Chef de projet SIG / Data

COMPLÉMENTS

Sur devis pour les besoins complémentaires

DONNEES ET CARTOGRAPHIE (SIG)

RÉALISER UN DIAGNOSTIC DE TERRITOIRE OU UN OBSERVATOIRE THÉMATIQUE

Votre collectivité souhaite disposer d'outils d'aide à la décision pertinents pour la mise en œuvre de vos politiques publiques ? À partir des données disponibles sur votre territoire, l'Agence peut mobiliser ses compétences pour réaliser des outils utiles aux agents et aux élus pour les accompagner dans leurs prises de décision et dans l'évaluation des actions engagées.



Crédits: Agence de l'attractivité et du développement

CÉ QUE L'AGENCE PEUT VOUS APPORTER

- Un rendez-vous pour formuler vos besoins et identifier les indicateurs à construire
- L'acquisition, le traitement et la valorisation des données
- La restitution des documents et/ou des outils adaptés à votre environnement

BÉNÉFICIAIRES DU SERVICE

- Collectivités
- Partenaires

COÛT DU SERVICE

Gratuit pour les adhérents
(dans la limite des jours d'intervention disponibles)

RÉFÉRÉNT-E

Grégory DERRIEN
Chef de projet SIG / Data

COMPLÉMENTS

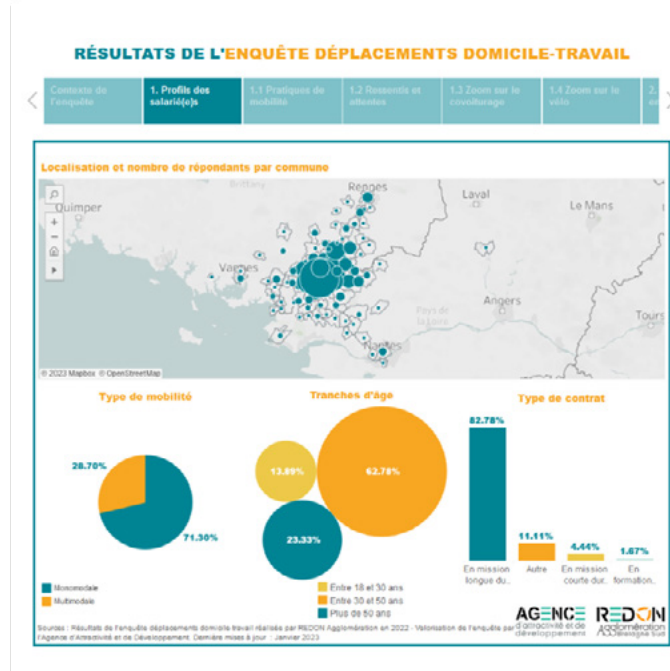
Sur devis pour les besoins complémentaires

DONNEES ET CARTOGRAPHIE (SIG)

INTÉGRER UNE TABLEAU DE BORD INTERACTIF SUR MON SITE WEB

Votre organisation souhaite intégrer un tableau de bord interactif sur son site internet ou un intranet dédié à ses collaborateurs ?

L'Agence est en capacité de développer des outils de visualisation de données statistiques et cartographiques intégrables sur votre site web.



CE QUE L'AGENCE PEUT VOUS APPORTER

- Un entretien pour évaluer et formuler le besoin (données, élaboration de l'outil...)
- La production du tableau de bord interactif
- La livraison de l'iframe à votre webmaster pour intégration

BÉNÉFICIAIRES DU SERVICE

- Collectivités

COÛT DU SERVICE

Gratuit pour les adhérents
(dans la limite des jours d'intervention disponibles)

RÉFÉRENT·E

Alice LE FLAHEC
Géomaticienne

COMPLÉMENTS

Sur demande si des données payantes sont à mobiliser

DONNEES ET CARTOGRAPHIE (SIG)

RÉALISER UN PLAN OU UNE CARTOGRAPHIE

Votre organisation souhaite éditer une cartographie sur un territoire donné ? L'Agence édite régulièrement des plans détaillés et des cartes génériques ou thématiques à l'échelle du territoire souhaité.



CE QUE L'AGENCE PEUT VOUS APPORTER

- Un entretien pour évaluer et formuler le besoin (données, formats...)
- La production du plan ou de la cartographie
- La restitution des livrables numériques et/ou imprimés (grand format A0)

BÉNÉFICIAIRES DU SERVICE

- Collectivités
- Partenaires
- Entreprises

RÉFÉRENT·E

Grégory DERRIEN
Chef de projet SIG / Data

COÛT DU SERVICE

Gratuit pour les adhérents
(dans la limite des jours d'intervention disponibles)

COMPLÉMENTS

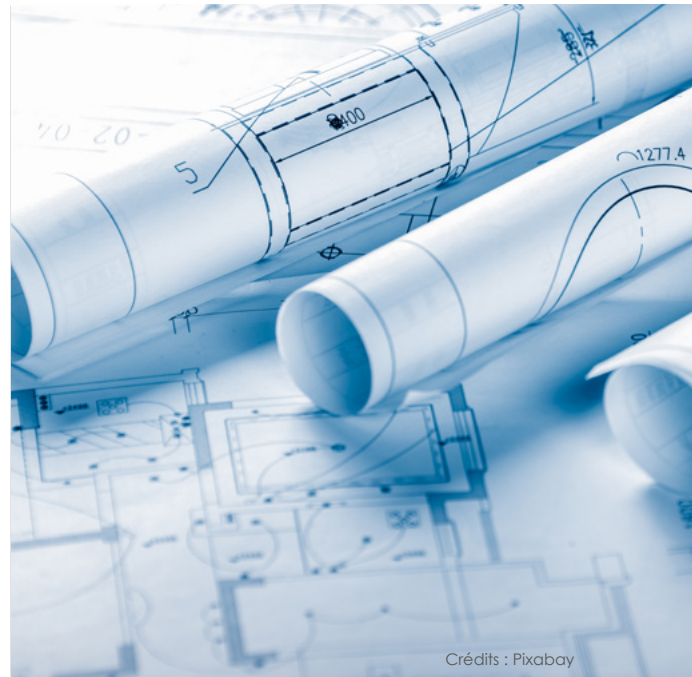
Sur devis pour les besoins complémentaires

DONNEES ET CARTOGRAPHIE (SIG)

ACQUÉRIR DES DONNÉES FIABLES DANS LE CADRE DE MES ÉTUDES ET TRAVAUX

Votre collectivité projette de lancer une étude spécifique, des levés topographiques ou une opération de travaux sur l'espace public ?

L'Agence assiste votre maîtrise d'ouvrage et mobilise son expertise tout au long de votre marché pour s'assurer de la conformité et de la réutilisation des livrables numériques et/ou cartographiques.



Crédits : Pixabay



CE QUE L'AGENCE PEUT VOUS APPORTER

- Un rendez-vous pour évaluer et formuler vos besoins
- La rédaction des articles et annexes pièces du marché concernant les livrables et un appui à l'analyse des offres pour évaluer les engagements du prestataire concernant la qualité des données
- Le contrôle des livrables numériques et les échanges avec le prestataire



BÉNÉFICIAIRES DU SERVICE

- Collectivités



COÛT DU SERVICE

Gratuit pour les adhérents
(dans la limite des jours d'intervention disponibles)



RÉFÉRENT-E

Grégory DERRIEN
Chef de projet SIG / Data



COMPLÉMENTS

Sur devis pour les besoins complémentaires

DONNEES ET CARTOGRAPHIE (SIG)

METTRE À JOUR LA CARTOGRAPHIE D'UN DOCUMENT D'URBANISME

Votre commune souhaite engager une modification simplifiée de son document d'urbanisme mais ne dispose pas des compétences pour réaliser les travaux cartographiques ?

L'Agence vous accompagne pour la mise à jour du règlement graphique de votre document d'urbanisme et de sa version numérique.



Crédits : Maichou - Shutterstock



CE QUE L'AGENCE PEUT VOUS APPORTER

- Un entretien pour évaluer et formuler le besoin
- La publication du document d'urbanisme sur le GPU
- La modification des données cartographiques SIG
- La modification du règlement graphique au format PDF



BÉNÉFICIAIRES DU SERVICE

- Collectivités



COÛT DU SERVICE

Gratuit pour les adhérents
(dans la limite des jours d'intervention disponibles)



RÉFÉRENT-E

Grégory DERRIEN
Chef de projet SIG / Data



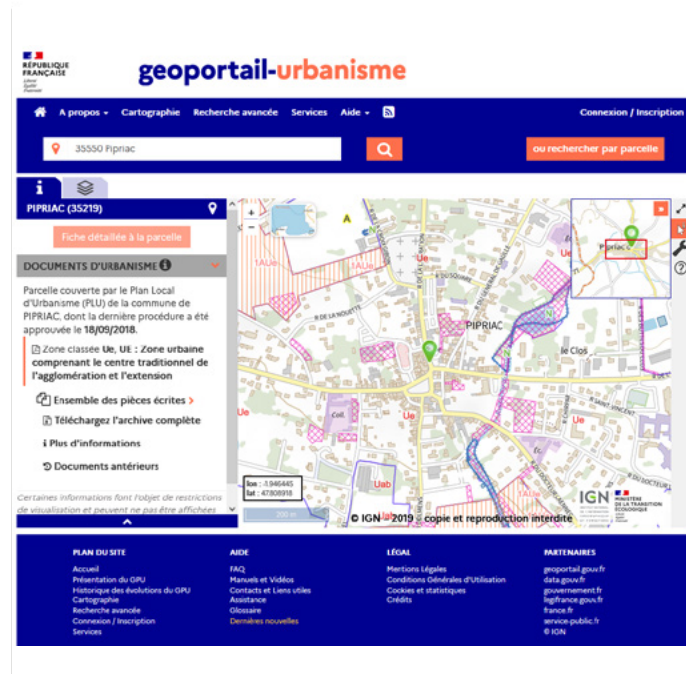
COMPLÉMENTS

Sur devis pour les besoins complémentaires

DONNEES ET CARTOGRAPHIE (SIG)

PUBLIER UN DOCUMENT D'URBANISME SUR LE GÉOPORTAIL DE L'URBANISME

Votre commune souhaite publier ou mettre à jour son document d'urbanisme sur le Géoportail de l'urbanisme ? L'Agence peut prendre en charge les aspects techniques et le téléversement des données sur la plateforme.



CE QUE L'AGENCE PEUT VOUS APPORTER

- Le contrôle et la correction des données
- La publication du document d'urbanisme sur le GPU

BÉNÉFICIAIRES DU SERVICE

- Collectivités

COÛT DU SERVICE

Gratuit pour les adhérents
(sous réserve de disposer des données au format CNIG)

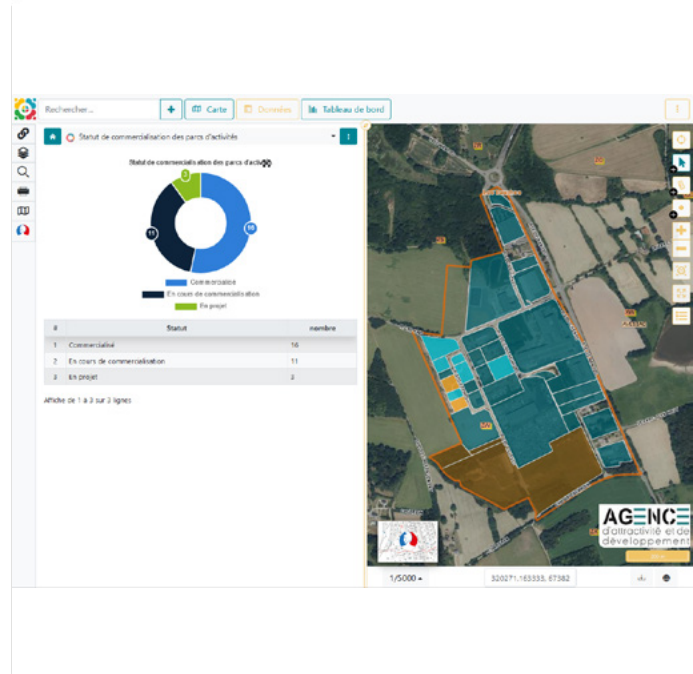
RÉFÉRENT-E

Grégory DERRIEN
Chef de projet SIG / Data

DONNEES ET CARTOGRAPHIE (SIG)

DÉVELOPPEMENT D'APPLICATIONS SIG ET DE CARTOGRAPHIES INTERACTIVES POUR LE WEB

Votre collectivité souhaite développer un logiciel métier SIG pour la gestion de son patrimoine ? Ou une cartographie interactive pour vos citoyens ? L'Agence peut mobiliser ses outils et savoir-faire pour déployer des outils de gestion opérationnelle pour vos infrastructures.



CE QUE L'AGENCE PEUT VOUS APPORTER

- Une réunion pour évaluer et formuler le besoin
- La rédaction des spécifications fonctionnelles attendues
- Le développement du logiciel et la structuration des bases de données
- La formation et le maintien en condition opérationnelle des outils

BÉNÉFICIAIRES DU SERVICE

- Collectivités

COÛT DU SERVICE

Sur devis

RÉFÉRÉNT-E

Grégory DERRIEN
Chef de projet SIG / Data

DONNEES ET CARTOGRAPHIE (SIG)

FORMER MES ÉQUIPES ET DÉVELOPPER LES COMPÉTENCES SUR LES OUTILS SIG

Vous souhaitez former vos équipes sur les outils SIG en place sur le territoire ? L'Agence propose à ses adhérents des formations collectives sur site ou des formations individuelles à distance, adaptées à vos besoins spécifiques.



CE QUE L'AGENCE PEUT VOUS APPORTER

- Un entretien pour évaluer et formuler le besoin
- La planification et l'animation de la formation sur site

BÉNÉFICIAIRES DU SERVICE

- Collectivités

COÛT DU SERVICE

Gratuit pour les adhérents

RÉFÉRÉNT-E

Grégory DERRIEN
Chef de projet SIG / Data

INGÉNIERIE TERRITORIALE

ORGANISER ET ANIMER UN COLLECTIF POUR L'AMÉNAGEMENT D'UN ESPACE PUBLIC

Vous souhaitez aménager un espace public ou un bâtiment pensé pour ses futurs usagers ?

L'Agence anime un collectif autour de votre projet pour anticiper et penser l'aménagement du site en fonction des usages imaginés par les acteurs.



Crédits : Pixabay



CE QUE L'AGENCE PEUT VOUS APPORTER

- Un rendez-vous pour évaluer et formuler le besoin
- Une réunion de lancement de la mission
- L'animation d'une série d'ateliers
- La présentation des résultats en Conseil Municipal



BÉNÉFICIAIRES DU SERVICE

- Collectivités



COÛT DU SERVICE

Sur devis



RÉFÉRENT-E

Damien GUILLAS
Chargé de mission Marketing territorial

INGÉNIERIE TERRITORIALE

ORGANISER ET ANIMER UN COLLECTIF POUR L'AMÉNAGEMENT D'UN ESPACE PUBLIC

Vous souhaitez aménager un espace public ou un bâtiment pensé pour ses futurs usagers ?

L'Agence anime un collectif autour de votre projet pour anticiper et penser l'aménagement du site en fonction des usages imaginés par les acteurs.



Crédits : Pixabay



CE QUE L'AGENCE PEUT VOUS APPORTER

- Un rendez-vous pour évaluer et formuler le besoin
- Une réunion de lancement de la mission
- L'animation d'une série d'ateliers
- La présentation des résultats en Conseil Municipal



BÉNÉFICIAIRES DU SERVICE

- Collectivités



COÛT DU SERVICE

Sur devis



RÉFÉRÉNT-E

Damien GUILLAS
Chargé de mission Marketing territorial

CONDITIONS D'ADHÉSIONS

	Paliers	Tarif
Partenaires	Tarif unique	200 € (net de taxe)
Communes	Selon le nombre d'habitants	Sur devis

Si vous souhaitez plus d'informations, merci de nous contacter :

Par mail : contact@redon-attractivite.bzh

Par courrier : 3 rue Charles Sillard - 35600 Redon

Par téléphone : 02 99 72 31 21



AGENCE

d'attractivité et de
développement

3 rue Charles Sillard
35600 Redon

02 99 72 31 21

contact@redon-attractivite.bzh

www.redon-attractivite.bzh