

AGENCE
d'attractivité et de
développement

OFFRE DE SERVICES

ENTREPRISES

2023

MOT DU PRÉSIDENT

L'Agence d'attractivité et de développement de Redon Agglomération a voulu se doter d'une offre de services, en écho aux attentes formulées par les adhérents historiques, par les acteurs élus et collectivité du territoire, mais aussi par les entreprises souhaitant comprendre l'offre avant de se positionner sur une éventuelle adhésion.

Une mission, portée par la direction de l'Agence, a été réalisée dans ce sens.

Une analyse par segmentation a permis d'identifier toutes les composantes de l'Agence, en cohérence avec le programme 2022.

Le résultat final de ces travaux permet à l'Agence de présenter un document synthétique, décrivant les prestations que les adhérents peuvent obtenir, soit gratuitement, soit par convention partagée.

Une phase de communication est programmée pour rendre une meilleure visibilité à cette offre.

Nous devons agir et répondre aux attentes de nos adhérents sur ce sujet.

Enfin, dans un contexte général qui évolue sans cesse, ou nous devons toutes et tous être agiles, l'Agence s'engage à adapter son offre de service en permanence, et ainsi faire face aux défis futurs.

Toute l'équipe de l'Agence se tient à votre disposition.

Bonne lecture !

Laurent ANEZOT-LALLEMAND
*Président de l'Agence d'attractivité et de
développement*



Notre action	3
Pourquoi adhérer à l'Agence ?	4
Une offre de services qui répond à vos besoins	5
• Entrepreneuriat	6
• Gestion des ressources humaines	8
• Marketing territorial	13
• Observation territoriale et cartographie	15
Conditions d'adhésions	17

NOTRE ACTION

L'Agence d'attractivité et de développement est une association loi 1901 présidée par un chef d'entreprise. Elle est née de la volonté d'élus et d'entreprises du territoire d'avoir un outil pour co-construire et accélérer les stratégies de développement du territoire du pays de Redon.

Nos missions :

- Collecter et mettre à disposition des données stratégiques analysées, comparées et commentées
- Faire rayonner les pépites et atouts du territoire, y compris à l'international, dans le but de faire venir de nouveaux habitants et de nouvelles entreprises
- Accompagner le développement et le maintien des entreprises sur le territoire
- Mutualiser les ressources et les compétences locales dans un esprit de coopération

Vous êtes également convaincu du potentiel du territoire et recherchez :

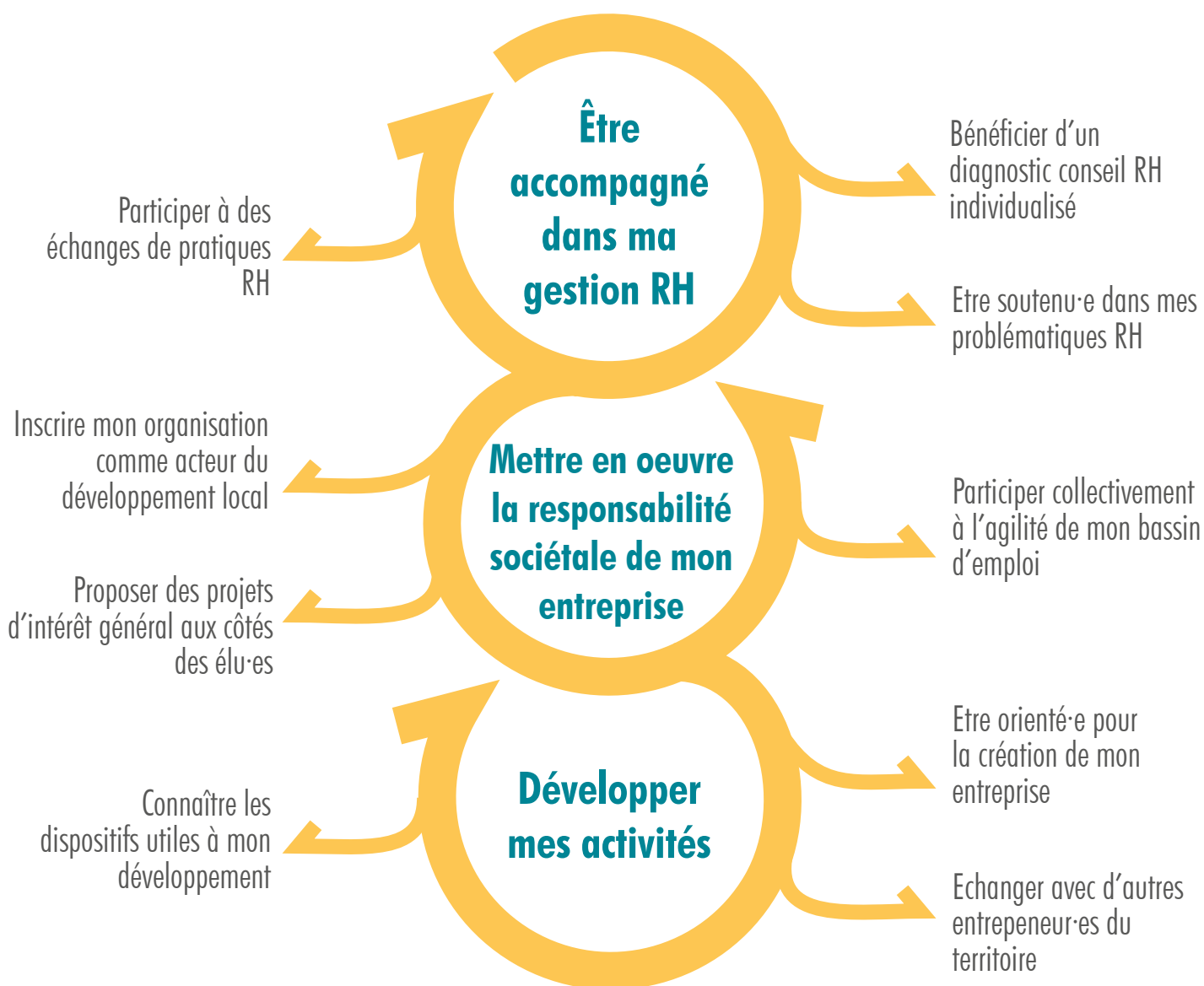
- Un lieu de convergence des stratégies et des ambitions territoriales
- Une structure qui fédère les décideurs économiques et politiques locaux
- Une volonté partagée de faire rayonner le territoire



POURQUOI ADHÉRER À L'AGENCE ?

ENTREPRISES

Contribuer collectivement au développement économique du territoire



An aerial photograph of a city, likely Quebec City, with a teal color overlay. The image shows a dense urban area with many buildings, streets, and a harbor area with boats. The text is centered in a white rectangular box.

**UNE
OFFRE DE SERVICES
QUI RÉPOND À
VOS BESOINS**

ENTREPRENEURIAT

ÊTRE ORIENTÉ POUR LA CRÉATION DE MON ENTREPRISE

Vous souhaitez créer une entreprise et cherchez à connaître les dispositifs et les structures qui peuvent vous accompagner ? L'Agence vous reçoit individuellement pour vous orienter en fonction de votre projet.



Crédits : Christopher GUILLOU

CE QUE L'AGENCE PEUT VOUS APPORTER

- Un rendez-vous pour vous orienter vers les dispositifs pertinents pour la création de votre activité
- Une mise en relation avec les personnes ressources du territoire

BÉNÉFICIAIRES DU SERVICE

- Entrepreneur.es en création d'activité

COÛT DU SERVICE

Gratuit

RÉFÉRENT-E

Géraldine MOUTON
Chargée de mission Entrepreneuriat

ENTREPRENEURIAT

ÊTRE ORIENTÉ POUR ÉLARGIR MON RÉSEAU OU DÉVELOPPER MON ACTIVITÉ

Vous souhaitez développer votre activité et cherchez à étendre votre réseau sur le territoire ?
L'Agence vous reçoit individuellement pour vous orienter vers les acteurs clés pour votre activité.



CE QUE L'AGENCE PEUT VOUS APPORTER

- Un rendez-vous pour vous orienter vers les dispositifs pertinents pour le développement de votre activité
- Une mise en relation avec les personnes ressources du territoire

BÉNÉFICIAIRES DU SERVICE

- Entrepreneur.es

COÛT DU SERVICE

Gratuit

RÉFÉRÉNT-E

Géraldine MOUTON
Chargée de mission Entrepreneuriat

VISION RH

ATTIRER / RECRUTER / INTÉGRER

VALORISER MES ACTIVITÉS, MES MÉTIERS ET MES ACTIONS RH

Vous souhaitez mieux faire connaître votre activité, vos métiers et vos atouts mais aussi vos démarches RSE et votre action locale en tant qu'employeur ?

L'Agence mobilise ses outils et ses partenaires pour mettre en lumière l'attractivité de votre entreprise au travers d'une communication ciblée ou lors d'évènements.



Crédits : Christopher GUILLOU

CÉ QUE L'AGENCE PEUT VOUS APPORTER

- Un accompagnement sur ma marque employeur
- Un appui à l'organisation d'évènements
- Un relai pour communiquer sur mes actions RH
- Une visibilité et une information régulière sur les évènements Emplois - Compétences

BÉNÉFICIAIRES DU SERVICE

- Entreprises
- Partenaires
- Branches

COÛT DU SERVICE

Gratuit

RÉFÉRENT-E

Karine SIMON
Chargée de mission Gestion des RH

VISION RH

ATTIRER / RECRUTER / INTÉGRER

RECRUTER UN COLLABORATEUR

Vous voulez intégrer des compétences ?
L'Agence vous accompagne sur 3 demi-journées pour maintenir les étapes clés de votre processus de recrutement.

Vous souhaitez impulser une stratégie de recrutement inclusif au sein de votre entreprise ?
L'Agence facilite votre mise en relation avec le vivier de candidat.e.s en transition professionnelle et vous donne les clés pour une intégration « sur-mesure » réussie.



Crédits : Freepik



CE QUE L'AGENCE PEUT VOUS APPORTER

- Un entretien individuel de diagnostic de mes pratiques de gestion RH (*entreprises de moins de 10 salariés*)
- Une analyse du poste
- Un appui à la rédaction de l'offre d'emploi
- Un accompagnement aux entretiens d'embauche
- La diffusion de mes offres d'emploi sur les réseaux de l'Agence
- Une information sur les aides à l'embauche
- Un accès à une plateforme spécifique pour mes offres de stages et d'alternance
- Un conseil personnalisé sur le sourcing des candidatures



BÉNÉFICIAIRES DU SERVICE

- Entreprises



COÛT DU SERVICE

Gratuit



RÉFÉRÉNT-E

Karine SIMON / Claire BERGONT
Chargées de mission RH

VISION RH

DÉVELOPPER MES COMPÉTENCES - FIDÉLISER

ACCUEILLIR ET FIDÉLISER MES COLLABORATEURS

Vous souhaitez réussir l'intégration de vos nouveaux collaborateurs et fidéliser les compétences dans votre entreprise ? L'Agence vous accompagne sur la construction de votre parcours d'intégration, sur l'optimisation de vos entretiens individuels et professionnels, sur la mobilisation et le développement des compétences de vos équipes.



Crédits : Freepik

CÉ QUE L'AGENCE PEUT VOUS APPORTER

- Un entretien individuel de diagnostic de mes pratiques de gestion RH (*entreprises de moins de 10 salariés*)
- Une orientation vers des expertises RH
- Un appui pour le parcours d'intégration de mes collaborateurs
- Un travail sur ma marque employeur
- Des propositions d'outils et des conseils sur les entretiens individuels et professionnels

BÉNÉFICIAIRES DU SERVICE

- Entreprises

COÛT DU SERVICE

Gratuit

RÉFÉRÉNT-E

Karine SIMON
Chargée de mission Gestion des RH

VISION RH

DÉVELOPPER MES COMPÉTENCES - FIDÉLISER

DÉVELOPPER LES COMPÉTENCES AU SEIN DE MON ORGANISATION

Vous souhaitez développer les compétences individuelles et collectives de votre organisation ?
L'Agence vous accompagne sur 3 demi-journées pour construire votre plan de développement des compétences et valoriser vos actions Qualité de vie au travail et RSE.



Crédits : Christopher GUILLOU

CÉ QUE L'AGENCE PEUT VOUS APPORTER

- Un entretien individuel de diagnostic de mes pratiques de gestion RH (*entreprises de moins de 10 salariés*)
- Des informations sur les outils et dispositifs de formation
- Un accompagnement à la construction et au déploiement du plan de développement des compétences de mon entreprise
- Une orientation vers les financeurs de formation
- Un relai pour exprimer mes besoins en matière de formation sur le territoire

BÉNÉFICIAIRES DU SERVICE

- Entreprises

COÛT DU SERVICE

Gratuit

RÉFÉRÉNT-E

Karine SIMON
Chargée de mission Gestion des RH

VISION RH

DÉVELOPPER MES COMPÉTENCES - FIDÉLISER

ÊTRE INFORMÉ DES ACTUALITÉS RH ET DES ÉVÈNEMENTS EMPLOI - FORMATION

Vous souhaitez maintenir à jour vos connaissances RH et emploi-formation ? L'Agence vous propose régulièrement des évènements d'information sur ces thématiques.



Crédits : Agence d'attractivité et de développement

CE QUE L'AGENCE PEUT VOUS APPORTER

- Des conférences et des ateliers sur les thématiques qui vous concernent
- L'animation d'atelier d'échange de pratiques, de groupes d'intelligence collective (*Club RH sur co-optation, petit déjeuner agences d'emploi*)
- La mise en relation avec les professionnels et les réseaux professionnels

BÉNÉFICIAIRES DU SERVICE

- Entreprises
- Agences d'emploi

COÛT DU SERVICE

Gratuit

RÉFÉRÉNT-E

Karine SIMON
Chargée de mission Gestion des RH

MARKETING TERRITORIAL

ACCOMPAGNER ET FACILITER L'INSTALLATION DES NOUVEAUX COLLABORATEURS OU HABITANTS SUR LE TERRITOIRE

Vous accueillez de nouveaux collaborateurs et habitants sur le territoire ?
L'Agence facilite leur installation avant ou au moment de leur arrivée.



Crédits : Pixabay



CE QUE L'AGENCE PEUT VOUS APPORTER

- Un entretien pour évaluer les besoins du ménage
- Un appui à la recherche de logement
- Une mise en réseau professionnelle de la personne et de son conjoint
- Des informations précises sur les loisirs et les services recherchés (*scolarité, garde d'enfant, formalités administratives...*)
- La fourniture d'un kit d'accueil



BÉNÉFICIAIRES DU SERVICE

- Entreprises
- Collectivités



COÛT DU SERVICE

Gratuit



RÉFÉRÉNT-E

Damien GUILLAS
Chargé de mission
Accueil des nouveaux arrivants



COMPLÉMENTS

Organisation d'évènements d'accueil
des nouveaux arrivants sur demande

MARKETING TERRITORIAL

ÊTRE CONSEILLÉ SUR MES OUTILS DE COMMUNICATION

Vous souhaitez gagner en visibilité sur les réseaux ou auprès d'une cible spécifique ?
Vous souhaitez développer votre projet, valoriser vos produits et services ?
L'Agence vous accompagne pour affiner votre stratégie et augmenter la portée de vos différents outils de communication.



CÉ QUE L'AGENCE PEUT VOUS APPORTER

- Un entretien d'une heure pour évaluer l'un de mes outils de communication (*site web, réseaux sociaux, affiches, flyers, etc.*)
- Des conseils personnalisés pour optimiser la portée de mes actions de communication
- Une orientation vers des professionnels qualifiés du territoire si je souhaite aller plus loin

BÉNÉFICIAIRES DU SERVICE

- Entreprises
- Partenaires
- Collectivités

COÛT DU SERVICE

Gratuit pour les adhérents

RÉFÉRENT-E

Fabien ANIZON
Chargé de communication

DONNEES ET CARTOGRAPHIE (SIG)

ANALYSER DES DONNÉES STATISTIQUES DE PREMIER NIVEAU

Votre organisation souhaite disposer de chiffres clés en vue de prendre une décision stratégique ou d'évaluer un besoin ?
L'Agence dispose de l'expertise et des outils pour collecter, traiter et valoriser les données utiles au développement de vos projets.



Crédits : Pixabay

CE QUE L'AGENCE PEUT VOUS APPORTER

- Un entretien pour évaluer et formuler le besoin
- L'acquisition et le traitement des données
- La restitution sous forme de tableaux, graphiques ou cartographies

BÉNÉFICIAIRES DU SERVICE

- Entreprises
- Partenaires
- Collectivités

COÛT DU SERVICE

Gratuit pour les adhérents
(intervention inférieure à une demi-journée)

RÉFÉRENT-E

Grégory DERRIEN
Chef de projet SIG / Data

COMPLÉMENTS

Sur devis pour les besoins complémentaires

DONNEES ET CARTOGRAPHIE (SIG)

RÉALISER UN PLAN OU UNE CARTOGRAPHIE

Votre organisation souhaite éditer une cartographie sur un territoire donné ? L'Agence édite régulièrement des plans détaillés et des cartes génériques ou thématiques à l'échelle du territoire souhaité.



CE QUE L'AGENCE PEUT VOUS APPORTER

- Un entretien pour évaluer et formuler le besoin (données, formats...)
- La production du plan ou de la cartographie
- La restitution des livrables numériques et/ou imprimés (grand format A0)

BÉNÉFICIAIRES DU SERVICE

- Entreprises
- Partenaires
- Collectivités

COÛT DU SERVICE

Gratuit pour les adhérents
(dans la limite des jours d'intervention disponibles)

RÉFÉRENT-E

Grégory DERRIEN
Chef de projet SIG / Data

COMPLÉMENTS

Sur devis pour les besoins complémentaires

CONDITIONS D'ADHÉSIONS

	Paliers	Tarif
Entreprise	Auto-entrepreneur.e, indépendant.e, 1 salarié.e	50 € (net de taxe)
	2 à 9 salariés	100 € (net de taxe)
	10 à 49 salariés	200 € (net de taxe)
	50 à 249 salariés	600 € (net de taxe)
	250 salariés et plus	1 200 € (net de taxe)

Si vous souhaitez plus d'informations, merci de nous contacter :

Par mail : contact@redon-attractivite.bzh

Par courrier : 3 rue Charles Sillard - 35600 Redon

Par téléphone : 02 99 72 31 21



AGENCE

d'attractivité et de
développement

3 rue Charles Sillard
35600 Redon

02 99 72 31 21
contact@redon-attractivite.bzh
www.redon-attractivite.bzh